

Des ampoules au nombril

Fiche technique

Priviet théâtre



Équipe et transports
Plan et côtes Décor
Plan d'éclairage
Patch lumière
Sonorisation
Patch son

Administration : Yannick VALIN - 06 60 69 61 51
desampoules@yahoo.fr et + d'infos sur <http://www.tiensbonraymond.org>
Priviet Théâtre - 67 rue St François de Sales - 7 3 0 0 0 C h a m b é r y
N° Licence : n° 2-146320 & 3-146321 - Siret : 388 148 173 00023 - APE : 923 A

l'Equipe se compose de 10 personnes :

5 musiciens et 1 crooner
2 régisseurs plateau/lumière
1 régisseur son
1 chargée de production

Transport :

Le décor se transporte dans un camion de 12m3 (location de Grenoble)
L'Equipe technique est basée à Grenoble
L'Equipe artistique est basée à Lyon

Hébergement/défraiements :

J-2 : 2 à 3 personnes + repas du soir (*si le trajet excède 2h de route, sinon départ à J-1*)
J-1 : 2 à 3 personnes + repas midi et soir
J : 10 personnes + repas midi et soir

Planning type d'installation :

J-2 : départ décor (de Grenoble)
si le trajet excède 2h de route, sinon départ à J-1

J-1 : prévoir 3 services de 4h et 4 techniciens (2 plateau, 2 lumière)
- déchargement décor
- montage décor
- montage lumière
- réglage lumière
- conduite

J :
- arrivée de notre Régisseur son
- montage son (2 personnes)
- arrivée des artistes fin de matinée
- montage des instruments
- déjeuner
- balance en début d'après-midi
- filage théâtre/musique/lumière
- jeu
- démontage (4 techniciens)
- chargement camion selon les possibilités

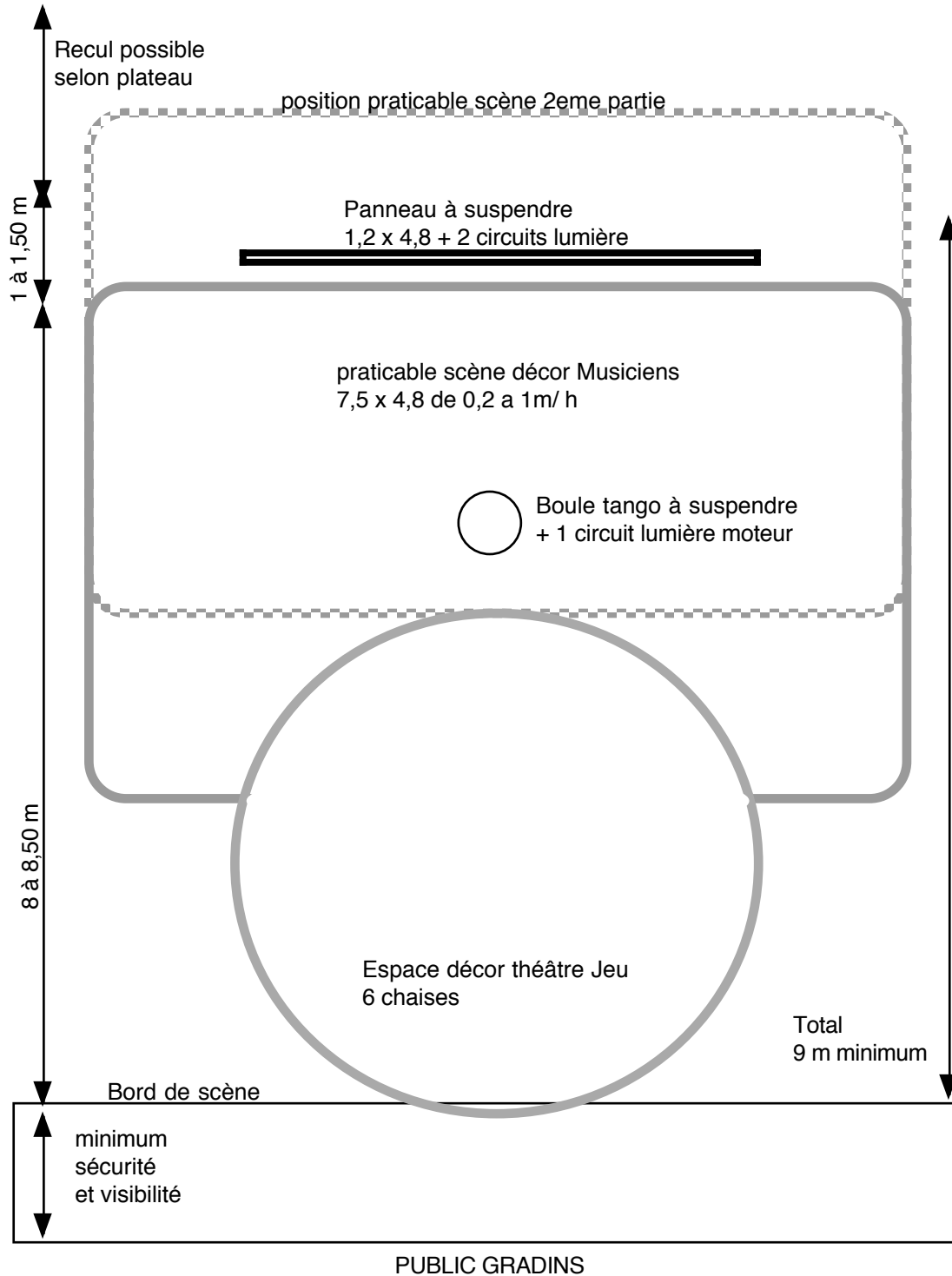
CONTACTS

Décor/lumière : **Erick PRIANO** . Tel : 06 03 441 541 . Mail : erick.priano@gmail.com

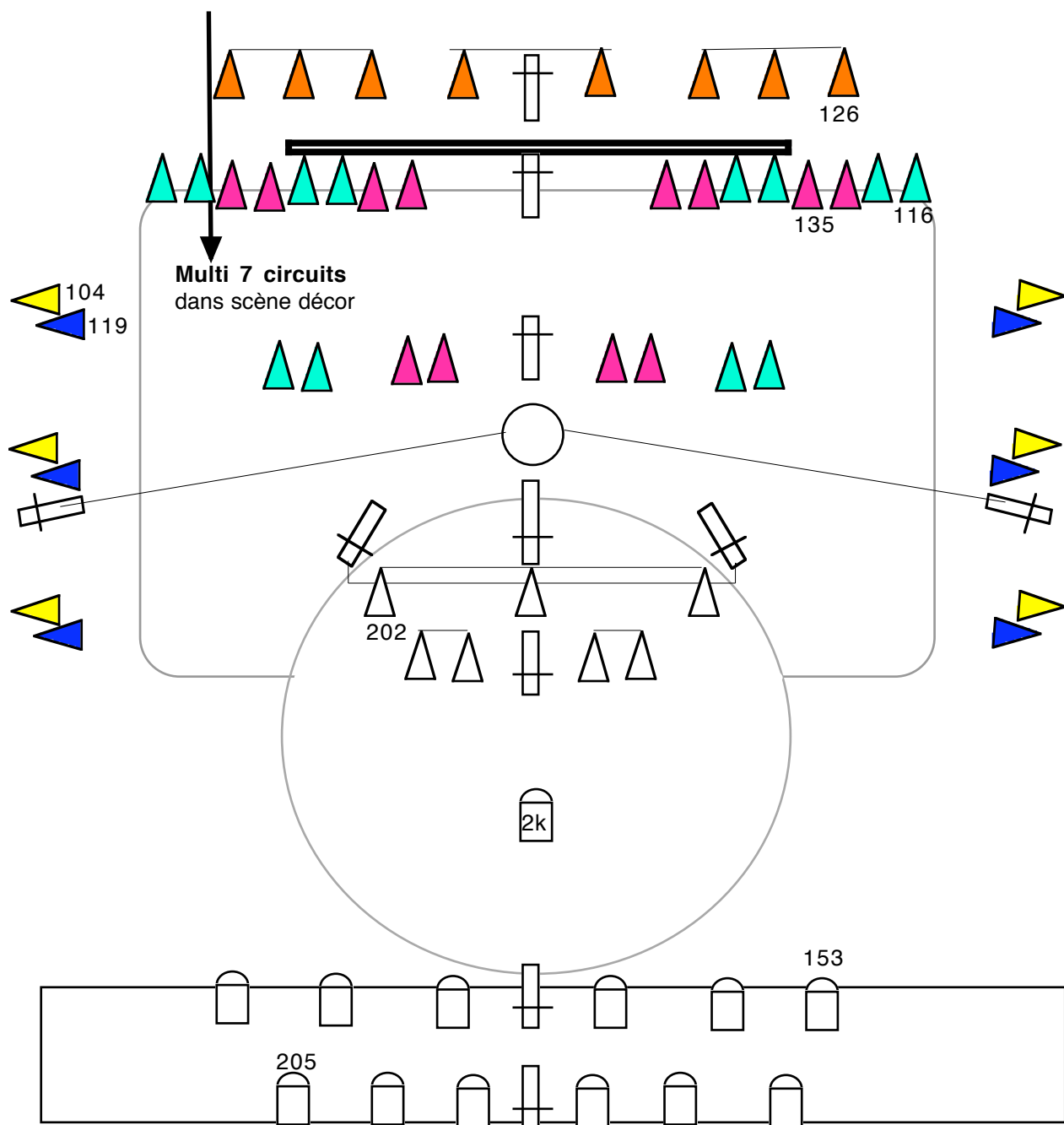
Son : **Thierry RONGET** . Tel : 04 76 44 14 30 . Mail : thierry.ronget@tele2.fr

Administration : **Yannick VALIN** . Tel : 06 60 69 61 51 . Mail : desampoules@yahoo.fr

Plan et côtes Décor



Plan éclairage



Poursuite fond de salle
 (iris et multiporte filtres)
 à proximité régie ou intercom



Patch

	Désignation	type projo	filtres	place
1	face avant scene jardin	2xPC 1000w	205	salle
2	face avant scene centre	2xPC 1000w	205	salle
3	face avant scene cour	2xPC 1000w	205	salle
4	face scene jardin	3xPC 1000w	153	salle
5	face scene cour	3xPC 1000w	153	salle
6	latéraux jardin	3x PAR 64/cp61	104	perche latérale
7	latéraux cour	3x PAR 64/cp61	104	perche latérale
8	latéraux jardin	3x PAR 64/cp61	119	perche latérale
9	latéraux cour	3x PAR 64/cp61	119	perche latérale
10	Contre avant scène	3x PAR 64/cp62	202	grill
11	Contre scène 1 jardin	2x PAR 64/cp62	116	grill
12	Contre scène 1 cour	2x PAR 64/cp62	116	grill
13	Contre scène 2 jardin	2x PAR 64/cp62	116	grill
14	Contre scène 2 centre jardin	2x PAR 64/cp62	116	grill
15	Contre scène 2 centre cour	2x PAR 64/cp62	116	grill
16	Contre scène 2 cour	2x PAR 64/cp62	116	grill
17	Contre scène 1 jardin	2x PAR 64/cp62	126	grill
18	Contre scène 1 cour	2x PAR 64/cp62	126	grill
19	Contre scène 2 jardin	2x PAR 64/cp62	126	grill
20	Contre scène 2 centre jardin	2x PAR 64/cp62	126	grill
21	Contre scène 2 centre cour	2x PAR 64/cp62	126	grill
22	Contre scène 2 cour	2x PAR 64/cp62	126	grill
23	Contre bal jardin	3x PAR 64/cp62	135	grill
24	Contre bal centre	2x PAR 64/cp62	135	grill
25	Contre bal cour	3x PAR 64/cp62	135	grill
26	face chaises	Découpe 1000w 614		salle
27	face scene basse	Découpe 1000w 614		salle
28	douche casque	Découpe 1000w 611		grill
29	face scene haute	Découpe 1000w 614		grill
30	contre scene bas	Découpe 1000w 614		salle
31	contre scene haut	Découpe 1000w 614		grill
32	contre fringe	Découpe 1000w 614		grill
33	douche piste	PC 2000w	diff. ou fresnel	
34	attente jardin	2x PAR 64/cp61		grill
35	attente cour	2x PAR 64/cp61		grill
36	trappe	2x Déc. 1kw 614sx		grill
37	moteur boule tango		+ charge	grill
38	facettes	2x Déc. 1kw 611		platines sol
39	Piste	8x GU 10 50w		sur decor
40	marche bas	2x GU 10 50w		sur decor
41	marche haut	2x GU 10 50w		sur decor
42	flash	8 lampes flash	+ charge	sur decor
43	episcope	PC 1kw epis.		sur decor
44	diodes	guirlande		sur decor
45	ramon	lumistil		panneau
46	ampoules	76x B22 15w		panneau
47	effet disco ludo	mushroom		sur decor
48	effet disco salle	acl, pars, etc...		salle

Fiche technique sonorisation

Façade : A priori console unique façade et retours.

- Console de mixage 32 entrées, 8 aux minimum (6 pré, 2 post), 4 sous-groupes minimum, située **impérativement** dans la salle, parmi le public.
- Egaliseur graphique stéréo 31 bandes
- 3 compresseurs-limiteurs stéréo
- 1 gate stéréo
- 1 réverbération Lexicon PCM 80 ou 90 ou TC-Electronic M 3000
- 1 réverbération type Yamaha SPX 900 ou 990 ou TC-Electronic M-One
- 1 lecteur CD

Puissance : 2 KW minimum et plus suivant la salle
4 KW en plein air et sous chapiteau

Retours :

- 6 circuits avec égaliseur graphique 31 bandes sur chaque circuit
- 6 retours (wedges type C.Heil MTD 112) identiques .

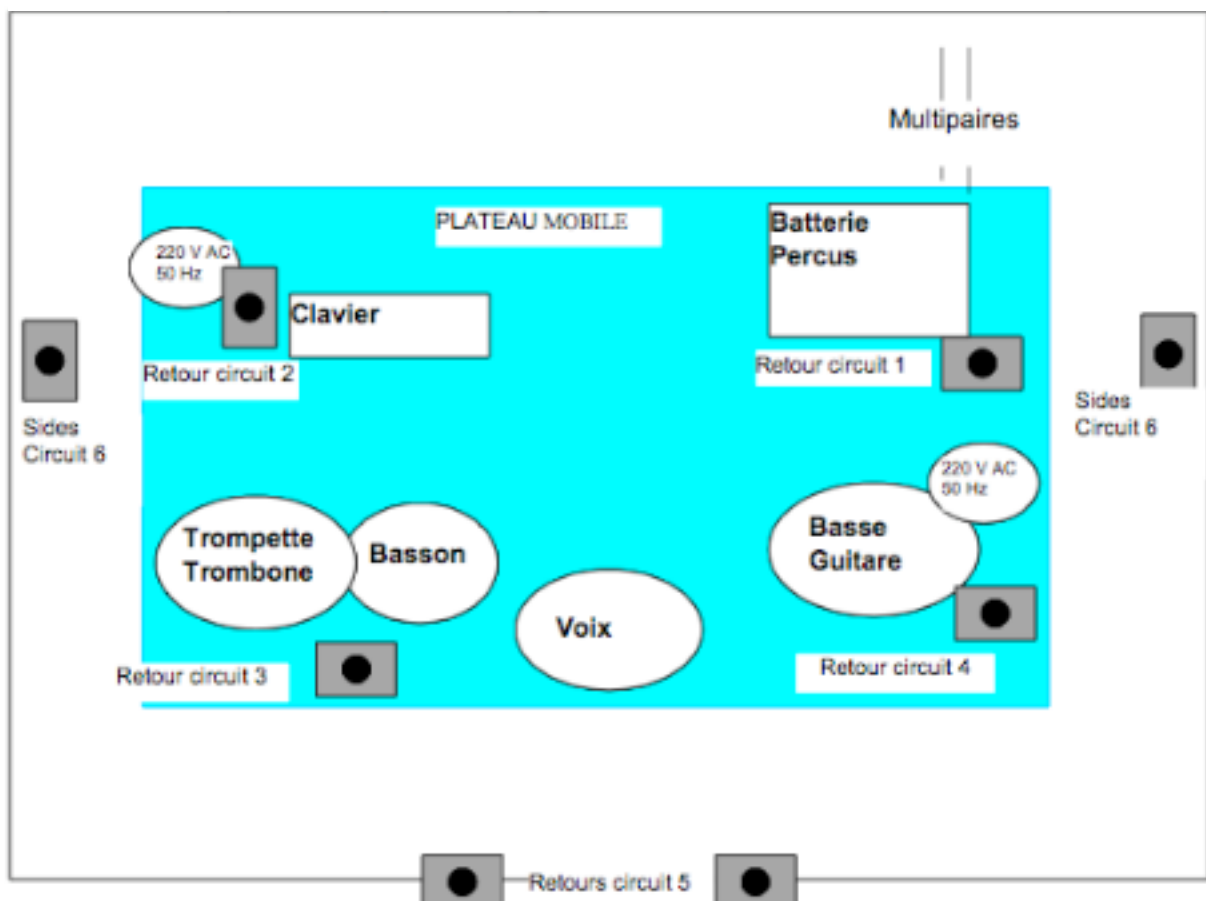
Couplage et disposition : voir plan de scène.

- 2 sides type Nexo PS 15 sur pied (trompe à environ 2 m de haut)

Puissance minimum sur chaque circuit : 250 W

En cas de retours à trompe « pivotante » type Nexo PS 10 ou 15, veiller à ce que les trompes soient bien en position Wedge.

Important : La première partie du spectacle se déroulant sur une scène mobile qui recule en début de deuxième partie, il est impératif que tout le câblage (multi micros 24 lignes et câbles HP retours), arrivent du fond de la scène.



Patch :

1	Grosse caisse	Shure Beta 52	Pied court
2	Caisse claire	Shure SM 57	Pied court + perche
3	Tom bass	Sennheiser E 604	pince micro
4	Tom	Sennheiser E 604x2	pince micro + Y
5	HH	AKG SE 300	Pince « clamp » sur pied
6	Overhead	AKG SE 300	Pied + perche
7	Glockenspiel	AKG SE 300	Pied + perche
8	Bongos	Beyer TGX 10 *	Pince micro
9	Basse	ligne	
10	Guitare	DI active	
11	Clavier L	DI active	
12	Clavier R	DI active	
13	Trompette/trombone	Sennheiser 421	Pince « clamp » sur pied
14	Basson DI	DI active	
15	Basson Mic	Shure Beta 98	
16	Micro « décor »	AKG SE 300	
17	Voix façade	Shure SH 55 *	Pied à embase *
18	Voix retours	Cable en Y	
19	Serre-tête HF		Serre-tête couleur chair
20	Chœurs trompettiste	SM 58	Pied + perche
21	Chœurs basson	SM 58	Pied + perche
22	Chœurs clavier	SM 58	Pied + perche
23	Chœurs batteur	SM 58	Pied + perche
24	Chœurs bassiste	SM 58	Pied + perche
25			
26			
27	Reverbe 1 L		
28	Reverbe 1 R		
29	Reverbe 2 L		
30	Reverbe 2 R		
31	CD L		
32	CD R		

* à priori fournis par la compagnie

Les 2 pages de cette fiche technique font partie intégrante du contrat.

En cas de doute ou de problème, contact sonorisateur :

Thierry Ronget 04.76.44.14.30